

ตารางที่ 2 (48) รายการแสดงผลกระทบสิ่งแวดล้อมที่สำคัญ มาตรการป้องกันและแก้ไขผลกระทบสิ่งแวดล้อม ช่วงปีตั้งแต่ปี 2561-2562
โครงการอาคารชุด เดอะ แดง แดงปิ่น อินเทอร์เน็ต ตั้งอยู่ที่ถนนประชาราษฎร์สาย 2 แขวงบางซื่อ เขตบางซื่อ กรุงเทพมหานคร

องค์ประกอบทางสิ่งแวดล้อม	ผลกระทบสิ่งแวดล้อมที่สำคัญ	มาตรการป้องกันและแก้ไขผลกระทบสิ่งแวดล้อม	มาตรการติดตามตรวจสอบผลกระทบสิ่งแวดล้อม
	<p>ด้านความปลอดภัยสาธารณะ</p> <ul style="list-style-type: none"> - ไม่ให้โครงการรบกวนด้านความปลอดภัยตลอด 24 ชั่วโมง และตามแผนการเฝ้าระวังความปลอดภัย <p>จุดที่ 2 ห่างจากพื้นที่โครงการในระยะ 100 เมตร</p> <p>1. การจราจรติดขัด</p> <ul style="list-style-type: none"> - ปริมาณรถยนต์ที่เพิ่มมากขึ้นจากโครงการ ทำให้การจราจรติดขัด เนื่องจากถนนประชาราษฎร์ สาย 2 มีปริมาณการจราจรติดขัด ในช่วงเวลาเร่งด่วนเช้า-เย็น - ขณะประมาณการฯ สาย 2 เป็นแบบผสม และมีการจราจรติดขัดมากเป็นประจำ ถ้ามีการสร้างอาคารชุดอีกขึ้นมาขึ้น ทำให้มีผู้ใช้เส้นทางในการสัญจรมากขึ้น และปริมาณรถยนต์เพิ่มมากขึ้น ผลกระทบด้านจราจรจะกระทบกับเจ้าของบ้านได้ <p>2. โครงการอยู่ใกล้กับประตูชุมชน อาจทำให้บริเวณนั้นไม่ปลอดภัย</p> <ul style="list-style-type: none"> - โครงการมีขนาดใหญ่ และมีพื้นที่ที่ค่อนข้างมากทำให้บริเวณที่ประกอบอยู่ชุมชนเข้ามามีผลกระทบได้ <p>3. ความถี่ของการเกิดอุบัติเหตุบนท้องถนน</p> <ul style="list-style-type: none"> - การก่อสร้างอาคารชุด จะเกิดอุบัติเหตุ และทำให้คนไม่ปลอดภัยเนื่องจากมีสิ่งกีดขวาง เนื่องจากสิ่งกีดขวางโครงการอื่นในชุมชนอาคารชุด <p>4. การระบายน้ำ และน้ำท่วมพื้นที่โดยรอบ</p>		

นาย

(นายสุกฤต จีรุ่งเรืองกิจ)
กรรมการผู้มีอำนาจ
บริษัท เร็วแอสเสท ดีเวลอปเม้นท์ จำกัด

Real Asset Development Co., Ltd.
บริษัท เร็วแอสเสท ดีเวลอปเม้นท์ จำกัด

104/154

(นายสุวิทย์ วรรณประเสริฐ)
ผู้อำนวยการด้านสิ่งแวดล้อม
บริษัท อีโคซิสเต็ม เอ็นจิเนียริง คอนซัลแตนท์ จำกัด



ตารางที่ 2 (49) รายการแสดงผลกระทบสิ่งแวดล้อมที่สำคัญ มาตรการป้องกันและแก้ไขผลกระทบสิ่งแวดล้อม ช่วงปีตั้งแต่ปี 2561-2562
โครงการอาคารชุด เดอะ แดง แดงปิ่น อินเทอร์เน็ต ตั้งอยู่ที่ถนนประชาราษฎร์สาย 2 แขวงบางซื่อ เขตบางซื่อ กรุงเทพมหานคร

องค์ประกอบทางสิ่งแวดล้อม	ผลกระทบสิ่งแวดล้อมที่สำคัญ	มาตรการป้องกันและแก้ไขผลกระทบสิ่งแวดล้อม	มาตรการติดตามตรวจสอบผลกระทบสิ่งแวดล้อม
	<p>จุดที่ 2 ห่างจากพื้นที่โครงการในระยะ 100-1,000 เมตร</p> <p>1. การจราจรติดขัด</p> <ul style="list-style-type: none"> - ปริมาณรถยนต์ที่เพิ่มมากขึ้นจากโครงการ ทำให้ถนนประชาราษฎร์สาย 2 มีการจราจรติดขัดมากขึ้น ซึ่งในปัจจุบันการจราจรค่อนข้างหนาแน่นทำให้การจราจรติดขัดมากขึ้น - โครงการควรจัดให้มีเจ้าหน้าที่คอยอำนวยความสะดวกให้กับรถยนต์ที่เข้า-ออกโครงการ และรอบทิศทางออกไปให้ เพื่อไม่ให้มีการจราจรติดขัดเป็นสาเหตุให้เกิดการจราจรติดขัด <p>2. การอยู่ใกล้กับประตูชุมชน อาจทำให้บริเวณนั้นไม่ปลอดภัย</p> <ul style="list-style-type: none"> - โครงการมีขนาดใหญ่ และมีจำนวนที่จอดรถค่อนข้างมากทำให้บริเวณที่ประกอบอยู่ชุมชนเข้ามามีผลกระทบได้ <p>จุดที่ 4 พื้นที่ถนนในบริเวณ 1,000 เมตร รอบพื้นที่โครงการ</p> <p>เนื่องจากถนนและซอยถนนในลักษณะที่คล้ายคลึงกับกลุ่มที่ 2 และ 3 สามารถระบุระบุทั่วทั้งพื้นที่ได้ ดังนี้</p> <p>1. การจราจรติดขัด</p> <ul style="list-style-type: none"> - การจราจรติดขัดในระดับมาก เนื่องจากมีอาคารชุดโครงการ อาคารสูงเข้ามาถนนประชาราษฎร์สาย 2 บริเวณถนนหน้าโรงเรียน - อาจได้รับผลกระทบด้านความปลอดภัย เนื่องจากมีสิ่งกีดขวาง <p>2. ด้านความปลอดภัยสาธารณะ</p> <ul style="list-style-type: none"> - โครงการอยู่ใกล้กับประตูชุมชน อาจทำให้บริเวณนั้นไม่ปลอดภัย 		

นาย

(นายสุกฤต จีรุ่งเรืองกิจ)
กรรมการผู้มีอำนาจ
บริษัท เร็วแอสเสท ดีเวลอปเม้นท์ จำกัด

Real Asset Development Co., Ltd.
บริษัท เร็วแอสเสท ดีเวลอปเม้นท์ จำกัด

105/154

(นายสุวิทย์ วรรณประเสริฐ)
ผู้อำนวยการด้านสิ่งแวดล้อม
บริษัท อีโคซิสเต็ม เอ็นจิเนียริง คอนซัลแตนท์ จำกัด



ตารางที่ 2 (50) รายการแสดงผลกระทบสิ่งแวดล้อมที่สำคัญ มาตรการป้องกันและแก้ไขผลกระทบสิ่งแวดล้อม ช่วงปีตั้งแต่ปี 2561-2562
โครงการอาคารชุด เดอะ แดง แดงปิ่น อินเทอร์เน็ต ตั้งอยู่ที่ถนนประชาราษฎร์สาย 2 แขวงบางซื่อ เขตบางซื่อ กรุงเทพมหานคร

องค์ประกอบทางสิ่งแวดล้อม	ผลกระทบสิ่งแวดล้อมที่สำคัญ	มาตรการป้องกันและแก้ไขผลกระทบสิ่งแวดล้อม	มาตรการติดตามตรวจสอบผลกระทบสิ่งแวดล้อม
	<p>3. ด้านความปลอดภัยสาธารณะ</p> <ul style="list-style-type: none"> - เนื่องจากพื้นที่โครงการส่วนใหญ่เป็นอาคารพาณิชย์ และมีแหล่งชุมชนหนาแน่น อาจเกิดอุบัติเหตุได้ <p>4. ด้านเสียง</p> <ul style="list-style-type: none"> - ปริมาณรถยนต์จำนวนมาก อาจทำให้เกิดเสียงดัง <p>5. ด้านสุขอนามัย และทัศนียภาพ</p> <p>โครงการใกล้กับประตูชุมชน อาจเกิดปัญหาขยะมูลฝอยได้</p>		
(2) การสัมผัสภาพ ครั้งที่ 2	<p>2. ผลการสำรวจครั้งที่ 2 การสัมผัสภาพ โดยนำมาตรการที่โครงการได้พิจารณาจากผลกระทบด้านภาพ ครั้งที่ 1 ไปเสนอให้ชุมชนเป็นทางเลือกที่จะดำเนินการโครงการต่อไปโดยจะขึ้นอยู่กับโครงการ และพื้นที่ที่เสนอไป จำนวน 10 แห่ง กลุ่มเป้าหมายหลักจะมีความต้องการที่จะดำเนินการเป็นแบบผสมผสานทั้งไปปฏิบัติ โดยพื้นที่ส่วนใหญ่ไม่ต้องการ และได้รับคำแนะนำมาตรการลดผลกระทบที่นำเสนอไปปฏิบัติอย่างเคร่งครัด</p>	<ul style="list-style-type: none"> - ปฏิบัติตามมาตรการป้องกันด้านการจราจร ความปลอดภัยสาธารณะ สุขอนามัย การจัดการขยะ และการระบายน้ำ อย่างเคร่งครัด 	

นาย

(นายสุกฤต จีรุ่งเรืองกิจ)
กรรมการผู้มีอำนาจ
บริษัท เร็วแอสเสท ดีเวลอปเม้นท์ จำกัด

Real Asset Development Co., Ltd.
บริษัท เร็วแอสเสท ดีเวลอปเม้นท์ จำกัด

106/154

(นายสุวิทย์ วรรณประเสริฐ)
ผู้อำนวยการด้านสิ่งแวดล้อม
บริษัท อีโคซิสเต็ม เอ็นจิเนียริง คอนซัลแตนท์ จำกัด



ตารางที่ 4 สรุปมาตรการติดตามตรวจสอบผลกระทบสิ่งแวดล้อมโครงการอาคารชุดเดอะ แดง แดงปิ่น อินเทอร์เน็ต ช่วงปีตั้งแต่ปี 2561-2562
ของบริษัท เร็วแอสเสท ดีเวลอปเม้นท์ จำกัด ตั้งอยู่ที่ถนนประชาราษฎร์สาย 2 แขวงบางซื่อ เขตบางซื่อ กรุงเทพมหานคร

ผลกระทบสิ่งแวดล้อม	ดัชนีตรวจวัด	วิธีการตรวจวัด	ประเภทที่ตรวจวัด	ระยะเวลา/ความถี่	ผู้รับผิดชอบ
1.แหล่งน้ำใต้ดิน	<ul style="list-style-type: none"> - ความสามารถด้านวิศวกรรมประปา - โครงสร้างและระบบน้ำใต้ดิน และ - วัสดุและอุปกรณ์ - ลักษณะทางกายภาพ เช่น กิ่งก้าน - ปริมาณ E.Col ในน้ำดื่ม 	<ul style="list-style-type: none"> - ตรวจสอบการดำเนินงานระบบน้ำดื่มและระบบประปา - ตรวจสอบระบบการกรองน้ำดื่ม - ประเมินการตรวจสุขภาพของน้ำดื่ม - ตรวจสอบการดำเนินงาน 	<ul style="list-style-type: none"> - พื้นที่โครงการ - พื้นที่โครงการ - พื้นที่โครงการ 	<ul style="list-style-type: none"> - เดือนละ 1 ครั้ง ตลอดระยะเวลาเปิดดำเนินการ - ทุกๆ 3 เดือน/ครั้ง ตลอดระยะเวลาเปิดดำเนินการ - ทุกๆ 3 เดือน/ครั้ง ตลอดระยะเวลาเปิดดำเนินการ 	บริษัท เร็วแอสเสท ดีเวลอปเม้นท์ จำกัด (กรณียังไม่ได้จดทะเบียนนิติบุคคล) หรือนิติบุคคลอาคารชุด
2.การปล่อยน้ำ	<ul style="list-style-type: none"> - การปล่อยน้ำเสีย 	<ul style="list-style-type: none"> - ตรวจสอบการรั่วไหล/การฉีกขาดของท่อ 	<ul style="list-style-type: none"> - พื้นที่โครงการ 	<ul style="list-style-type: none"> - เดือนละ 1 ครั้ง ตลอดระยะเวลาเปิดดำเนินการ 	บริษัท เร็วแอสเสท ดีเวลอปเม้นท์ จำกัด (กรณียังไม่ได้จดทะเบียนนิติบุคคล) หรือนิติบุคคลอาคารชุด
3.การจัดการขยะมูลฝอย	<ul style="list-style-type: none"> - ความสามารถในการรองรับขยะมูลฝอยและสภาพทั่วไป - ขยะมูลฝอย 	<ul style="list-style-type: none"> - ตรวจสอบขยะ และพิจารณาว่ามีความเหมาะสมหรือไม่ - ตรวจสอบปริมาณขยะมูลฝอย ปริมาณขยะมูลฝอยที่เก็บรวบรวม หรือขยะมูลฝอยที่เก็บรวบรวม 	<ul style="list-style-type: none"> - ห้องเก็บขยะมูลฝอย - ห้องเก็บขยะมูลฝอย 	<ul style="list-style-type: none"> - เดือนละ 1 ครั้ง ตลอดระยะเวลาเปิดดำเนินการ - ทุกๆ 3 เดือน/ครั้ง ตลอดระยะเวลาเปิดดำเนินการ 	บริษัท เร็วแอสเสท ดีเวลอปเม้นท์ จำกัด (กรณียังไม่ได้จดทะเบียนนิติบุคคล) หรือนิติบุคคลอาคารชุด

นาย

(นายสุกฤต จีรุ่งเรืองกิจ)
กรรมการผู้มีอำนาจ
บริษัท เร็วแอสเสท ดีเวลอปเม้นท์ จำกัด

Real Asset Development Co., Ltd.
บริษัท เร็วแอสเสท ดีเวลอปเม้นท์ จำกัด




110/154

(นายสุวิทย์ วรรณประเสริฐ)
ผู้อำนวยการด้านสิ่งแวดล้อม
บริษัท อีโคซิสเต็ม เอ็นจิเนียริง คอนซัลแตนท์ จำกัด



ตารางที่ ๔(1) สรุปผลการวิจัยทางวิทยาศาสตร์สุขภาพของผลิตภัณฑ์มวลถั่งแมลงดำหัวโครงการอาหารปลอดภัย สหประชาชาติ อินโดนีเซีย ประจำปีงบประมาณ ๒๕๖๑

ผลการดำเนินงานด้านอื่น	ตัวชี้วัดระดับ	วิธีการตรวจวัด	เป้าหมายตัวชี้วัด	ระยะเวลา/ความถี่	ผู้รับผิดชอบ
	- ความสะอาด	- ตรวจด้วยแบบประเมินความสะอาดห้องเก็บขยะรวม โดยคณะกรรมการ	- ห้องเก็บขยะรวมของโครงการ	- ทุกวัน ตลอดระยะเวลาปฏิบัติงาน	บริษัท เชจเนตพัฒนา จำกัด (มหาชน) (กรณีมีไม่สะอาด (ประเมินไม่สุภาพ) หรือ มีปัญหาความสะอาด)
	- การเปิด-ปิดประตูห้องเก็บขยะรวม	- การตรวจประตูห้องเก็บขยะรวม โดยคณะกรรมการ	- ห้องเก็บขยะรวมของโครงการ	- ทุกวัน ตลอดระยะเวลาปฏิบัติงาน	บริษัท เชจเนตพัฒนา จำกัด (มหาชน) (กรณีมีไม่สะอาด (ประเมินไม่สุภาพ) หรือ มีปัญหาความสะอาด)
	- การทำประตูห้องเก็บขยะรวม	- การตรวจการประตูห้องเก็บขยะรวม โดยคณะกรรมการ	- อาคารพักขยะรวมของโครงการ	- ทุกวัน ตลอดระยะเวลาปฏิบัติงาน	บริษัท เชจเนตพัฒนา จำกัด (มหาชน) (กรณีมีไม่สะอาด (ประเมินไม่สุภาพ) หรือ มีปัญหาความสะอาด)
4. การควบคุม	- ควบคุมการปฏิบัติงานของพนักงาน	- การตรวจบันทึกปฏิบัติงานของพนักงาน โดยกรรมการ	- ห้องเก็บขยะรวมของโครงการ	- ทุกวัน ตลอดระยะเวลาปฏิบัติงาน	บริษัท เชจเนตพัฒนา จำกัด (มหาชน) (กรณีมีไม่สะอาด (ประเมินไม่สุภาพ) หรือ มีปัญหาความสะอาด)
5. การป้องกัน	- การป้องกันไฟไหม้	- การตรวจระบบเตือนภัยและป้องกันไฟไหม้ โดยคณะกรรมการ	- ห้องเก็บขยะรวมของโครงการ	- ทุกวัน ตลอดระยะเวลาปฏิบัติงาน	บริษัท เชจเนตพัฒนา จำกัด (มหาชน) (กรณีมีไม่สะอาด (ประเมินไม่สุภาพ) หรือ มีปัญหาความสะอาด)
6. การบรรเทา	- บรรเทาผลกระทบจากขยะ	- การตรวจผลกระทบจากขยะ โดยคณะกรรมการ	- ห้องเก็บขยะรวมของโครงการ	- ทุกวัน ตลอดระยะเวลาปฏิบัติงาน	บริษัท เชจเนตพัฒนา จำกัด (มหาชน) (กรณีมีไม่สะอาด (ประเมินไม่สุภาพ) หรือ มีปัญหาความสะอาด)

(นางสาวทอง จิ๋วรุ่งเรืองกิจ) กรรมการผู้มีอำนาจ	 Real Asset Development Co., Ltd. บริษัท แร็ดแอสเสท ดีเวลอปเม้นท์ จำกัด	(นายสุวิทย์ วรธนประดิษฐ์) ผู้อำนวยการฝ่ายปฏิบัติการ	
บริษัท เซ็นทรัลพัฒนา จำกัด (มหาชน)	116/154	บริษัท อีโคโนมิค เอ็นจิเนียริ่ง คอร์ปอเรชั่น จำกัด (มหาชน)	

ตารางที่ 4(2) สรุปมาตรการกีดกันทางการค้าของประเทศไทยกับเขตการค้าเสรีอาเซียน เขตการค้าเสรีอื่นๆ จีน อินเดีย และเกาหลีใต้

[illegible][illegible]

ที่ ๒๒๖ ที่ ๓(๖) สุ่มเอาตัวอย่างผลิตภัณฑ์จากโรงงานซึ่งมีผลผลิตเชิงพาณิชย์ มาวิเคราะห์หาปริมาณสารปนเปื้อนในตัวอย่างผลิตภัณฑ์ ซึ่งได้แก่ สารปนเปื้อนในตัวอย่างผลิตภัณฑ์

ผลการปฏิบัติงานตามตัวชี้วัด	ตัวชี้วัดการวัด	วิธีการตรวจวัด	บันทึกตัวชี้วัด	ระยะเวลา/ความถี่	ผู้รับผิดชอบ
	- ย้ายของออกตามผิด หรือสิ่งของนอกการขึ้นทะเบียนสินค้า ที่สามารถพบเจอได้บริเวณทางขึ้น-ลงสินค้าบริเวณท่าเทียบเรือตามพื้นที่ขึ้น-ลงสินค้า 1.5 ม.ขึ้นไป โดยผู้ขึ้นทะเบียนของตามผิดตั้งแต่ 1.5 ม. ขึ้นไปโดยไม่มีวีซ่าและเอกสารตามกติกานับประจําท่าเทียบเรือ 3 แห่ง	- ตรวจของอย่างละเอียด บริเวณตามประจําท่าเทียบเรือ	- บริเวณตามประจําท่าเทียบเรือ	- ทุกสัปดาห์ ตลอดระยะเวลาปีละหนึ่งปี	
	- ผลระหว่างพิธีของท่าเทียบเรือตามผิด	- ตรวจของแบบสุ่ม บริเวณตามประจําท่าเทียบเรือในสภาพที่สุ่มเจอ	- บริเวณตามประจําท่าเทียบเรือ และส่วนประกอบ	- ทุกสัปดาห์ ตลอดระยะเวลาปีละหนึ่งปี	
	- ท่าเทียบเรือมีผู้ขึ้นทะเบียน เรือบรรทุกสินค้าตามเขตท่าเทียบเรือ ไม่ขึ้นอยู่ตามกฎหมาย	- ตรวจของแบบสุ่ม ในกลุ่มในสภาพที่สุ่มเจอ ถ้าขึ้นท่าเทียบเรือ หรือ ท่าเทียบเรือตามผิดในบริเวณที่สุ่มเจอ	- บริเวณตามประจําท่าเทียบเรือ	- ทุกสัปดาห์ ตลอดระยะเวลาปีละหนึ่งปี	
	- ท่าเทียบเรือมีสิ่งผิดกฏ ผู้ขึ้นทะเบียนสินค้า หรือ สิ่งของเข้าท่าเทียบเรือ ไม่ปฏิบัติตาม ระเบียบการ บริเวณตามประจําท่าเทียบเรือ	- ตรวจของแบบสุ่มในเรือขึ้น-ลงสินค้า บริเวณท่าเทียบเรือตามผิด ในกลุ่มในสภาพที่สุ่มเจอ	- บริเวณตามประจําท่าเทียบเรือ	- ทุกสัปดาห์ ตลอดระยะเวลาปีละหนึ่งปี	
	- ท่าเทียบเรือ มีการเข้า-ออกสินค้าตามผิด หรือ สิ่งผิดกฏทางเข้า-ออกตามประจําท่าเทียบเรือ และสิ่งผิดกฏขึ้น-ลงสินค้าบริเวณท่าเทียบเรือ	- ตรวจของอย่างละเอียด ในด้านเข้า-ออก และการเดินตามผิด ในกลุ่มในสภาพที่สุ่มเจอ	- บริเวณตามประจําท่าเทียบเรือ	- ทุกสัปดาห์ ตลอดระยะเวลาปีละหนึ่งปี	
	- ภัยทางทะเลตามประจําพื้นที่				

(นางอภิญญา จรุงโรจน์กิจ) **REAL ASSET** (นางอภิญญา จรุงโรจน์กิจ)
 กรรมการผู้จัดการฝ่าย
 Real Asset Development Co., Ltd.
 เลขที่ ๕๕๖๐๓๗๑ อาคารเฉลิมพระ
 118/154
 บริษัท อีทีเอสเค เอ็นจิเนียริ่ง คอนสตรัคชั่น จำกัด

ตารางที่ 4(4) สรุปมาตรการติดตามตรวจสอบผลกระทบสิ่งแวดล้อมโครงการอาคารชุดเดอะ เอสเจ เทาปูน อินเตอร์เนชั่น์ ช่วงเปิดดำเนินการ
ของบริษัท เวียตแอสเสท ดีเวลลอปเม้นท์ จำกัด ตั้งอยู่ที่ถนนประชาวิบูลย์ราย 2 แขวงบางซื่อ เขตบางซื่อ กรุงเทพมหานคร

[illegible]

<p>กรรมการผู้ดำเนินงาน</p> <p>บริษัท เว็บบอร์ดออนไลน์ จำกัด</p>	<p>119/154</p>	<p>ผู้อำนวยการด้านสิ่งแวดล้อม</p> <p>บริษัท อีโคโนมิคส์ เทคโนโลยี จำกัด</p>
---	----------------	---

ตารางที่ ๔(ง) สรุปผลการพิจารณาตรวจสอบผลกระทบสิ่งแวดล้อมโครงการอาคารชุดเลข ๘ เศรษฐาปุณณิ อินเอร์เนชั่น ช่วงเปิดดำเนินการ
ของบริษัท เรือแอลเอสดี ดีเวลลอปเม้นท์ จำกัด ตั้งอยู่ที่ถนนประชาสมุทรสาย 2 แขวงบางซื่อ เขตบางซื่อ กรุงเทพมหานคร

ผลการประเมินจากตัวชี้วัด	ตัวชี้วัดตรวจวัด	วิธีการตรวจวัด	ปริมาณที่ตรวจวัด	ระยะเวลา/ความถี่	ผู้รับผิดชอบ
	- ตรวจวัดค่าความเป็นด่าง (Alkalinity) ให้มีค่า 80-100 ppm	- Titration	- ไม่เกินตรวจซ้ำ	- อย่างน้อยปีละ 1 ครั้ง	
	- ตรวจวัดค่าความกระด้าง (Calcium hardness) ให้มีค่า 250-600 ppm	- EDTA Titration	- ไม่เกินตรวจซ้ำ	- อย่างน้อยปีละ 1 ครั้ง - หากตรวจพบค่าผิดปกติให้ใช้ยาปรับค่า หักตรวจซ้ำเป็น 2 ครั้ง	
	- ตรวจวัดค่าเข้มข้นของไซยาไนด์ (Cyanuric acid) ให้มีค่า 30-60 ppm	- Cyanuric Acid Photometer	- ไม่เกินตรวจซ้ำ	- อย่างน้อยปีละ 1 ครั้ง	
	- ตรวจวัดค่าเข้มข้นของคลอรีน (Chloride) ให้มีค่าไม่เกิน 600 ppm	- EDTA Titration	- ไม่เกินตรวจซ้ำ	- อย่างน้อยปีละ 1 ครั้ง	
	- ตรวจวัดค่าเข้มข้นของโบรมีน (Antimonia) ให้มีค่าไม่เกิน 20 ppm	- Colorimetric method	- ไม่เกินตรวจซ้ำ	- อย่างน้อยปีละ 1 ครั้ง	
	- ตรวจวัดค่าเข้มข้นของโบรมีน (Ammonia) ให้มีค่าไม่เกิน 20 ppm	- Colorimetric method	- ไม่เกินตรวจซ้ำ	- อย่างน้อยปีละ 1 ครั้ง	
	- ตรวจวัดค่าเข้มข้นของไนเตรต (Nitrate) ให้มีค่าไม่เกิน 50 ppm	- Cadmium Reduction	- ไม่เกินตรวจซ้ำ	- อย่างน้อยปีละ 1 ครั้ง	
	- ตรวจวัดค่าความเข้มข้นของฟอสเฟต (phosphate) ให้มีค่าไม่เกิน 0.1 ppm	- Molybdenum Blue	- ไม่เกินตรวจซ้ำ	- อย่างน้อยปีละ 1 ครั้ง	

www

(นายสกลธร จังรุ่งเรืองกิจ)

REAL ASSET
Real Asset Development Co., Ltd.
100-100, Chongchun Road, Chongchun, Hubei

บริษัท เรือทอนาสเซา ซีเวลลอปเม้นท์ จำกัด

120/154

(นายสุวิทย์ วรรณประดิษฐ์)

ผู้ชำนาญการด้านสิ่งแวดล้อม

บริษัท อโศกสเต็ม เอ็นจเนียร์ คอนซัลแตนท์ จำกัด

ตารางที่ 4(6) สรุปมาตรการติดตามตรวจสอบผลกระทบสิ่งแวดล้อมโครงการอาคารชุดเคอเบ สเตจ เทาปูน อินเทอร์เน็ต ช่วงเปิดดำเนินการ
ของบริษัท เวียลแอสเสท ไวิลเลจปาร์ค จำกัด ตั้งอยู่ที่ถนนประชาทิพย์สาย 2 แขวงบางซื่อ เขตบางเขน กรุงเทพมหานคร

[illegible]

เมษายน 2558

(12 10 2019)

Real Asset Development Co., Ltd.
บริษัท เรอัลแอสเกตพัฒนา จำกัด

เบ๊นซ์ ภูเก็ต แอสเซท ที่เวลดอปเมนท์ จำกัด

131/154

Downloaded from ascelibrary.org by University of California, San Diego on 06/01/15. Copyright ASCE, For All Rights Reserved, No part of this document may be reproduced, stored in a retrieval system, or transmitted, in any form or by any means, electronic, mechanical, photocopying, recording, or by any information storage or retrieval system, without permission in writing from ASCE.

ผู้ชำนาญการด้านสิ่งแวดล้อม

บริษัท อีโกซิสเต็ม เ็นจิเนียริง คอนซัลแตนท์ จำกัด

[illegible][illegible]

NUMBER 255

(นายสกอตต์ จี๋รุ่งเรืองกิจ)

REAL ASSET
Real Asset Development Co., Ltd.
ယင်းကုမ္ပဏီသည် အိန္ဒိယနိုင်ငံတွင်

บริษัท เจริญโภคภัณฑ์อาหาร จำกัด (มหาชน) ให้ความสำคัญ

122/154

(นายสุวทนต์ วรรณประดิษฐ์)

ผู้ชำนาญการด้านสิ่งแวดล้อม

บริษัท อีโคซิสเต็ม เอ็นจิเนียริง คอนซัลแตนท์ จำกัด

หมวดที่ 4(๕) สรุปมาตรการกีดตามตรางสอผลกระทบทางสิ่งแวดล้อมโครงการอาคารชุดเลขะ ดะดง เตาปูน อินเดระเซนจ์ ช่วงเปิดดำเนินการ
ของบวิภาจ เว็ลลแอสเสท เวีลลลอปเม้นท์ จักกิด คังอัยที่ด้นประชาชาวยกรัฟว 2 แวงงบางชื่อ เขตบางชื่อ กงเทพมหานคร

ผลการประเมินด้านอื่น	ตัวชี้วัดรางวัล	วิธีการตรวจวัด	เป้าหมายตัวตรวจวัด	ระยะเวลา/ความถี่	ผู้รับผิดชอบ
	<p>ปฐมพยาบาลได้ถูกต้องประจำสาระ ตลอดจนทั่วไปบริการ</p> <p>- บุคลากรของโรงเรียนตระหนักรู้ว่าได้แก่ ใครบ้าง หรือชุด เครื่องหมาย ที่ปฐมพยาบาล หรือชุดปฐมพยาบาล เป็นสี และแสดงวิธีการปฏิบัติอย่างไร</p>	<p>สังเกตผล</p> <p>- ไม่มีส่วนผิด อย่างใด 2 ชิ้น</p> <p>- วัสดุที่ใช้ มีอยู่ครบถ้วนอย่างน้อย 15 ชิ้น</p> <p>หรือ ชุดปฐมพยาบาลที่เตรียมมาไม่น้อยกว่ามาตรฐานกระทรวงสาธารณสุข อย่างน้อย ๕ ชิ้น</p> <p>- ไม่มีส่วนผิดหรือข้อผิดพลาด ที่มีความยาวไม่น้อยกว่า 3.5 เมตร จำนวนคน อย่างน้อย 1 ชิ้น และแสดงวิธีใช้ได้อย่างถูกต้องของส่วนต่างๆ</p> <p>หรือ อย่างน้อย 1 ชิ้น</p> <p>หรือ ชุดปฐมพยาบาลที่ชุดปฐมพยาบาลที่พร้อมใช้ตลอดเวลา</p>	<p>- บุคลากรอย่างน้อย 1 คน</p>	<p>- ทุกวัน</p>	
	<p>- ชี้นแสดงวิธีการปฐมพยาบาลหรือปฐมพยาบาลได้เป็นอย่างดีและถูกต้อง</p> <p>- มีเอกสารเกี่ยวกับวิธีการปฐมพยาบาล</p>	<p>- ชี้นแสดงวิธีการปฐมพยาบาล หรือปฐมพยาบาล</p> <p>- มีเอกสารเกี่ยวกับวิธีการปฐมพยาบาล</p>	<p>- บุคลากรอย่างน้อย 1 คน</p>	<p>- ทุกวัน</p>	
	<p>- มีเอกสารของโรงเรียนเกี่ยวกับวิธีการปฐมพยาบาล</p>	<p>- ตรวจสอบเอกสารที่โรงเรียนมีเกี่ยวกับวิธีการปฐมพยาบาล</p>	<p>- บุคลากรอย่างน้อย 1 คน</p>	<p>- ทุกวัน</p>	

พฤษภาคม 25

~~US98-0386050000000~~

บริษัท เวียตแบสเสก เป็นรถโดยสาร/แท็กซี่ จำกัด

123/154

ผู้ชำนาญการด้านสิ่งแวดล้อม

บริษัท อีโคซิสเต็ม เอ็มจีเบียร์ริง คอนซัลแตนท์ จำกัด

[illegible][illegible]

PLATE 1

กรรมการผู้มีอำนาจ
บริษัท เวิลด์แอสเสท ดีเวลลอปเม้นท์ จำกัด 124/154

ผู้ชำนาญการด้านสิ่งแวดล้อม
สเต็ม เอ็นจิเนียริง คอนซัลแตนท์

ผู้ชำนาญการด้านสิ่งแวดล้อม
สเต็ม เอ็นจิเนียริง คอนซัลแตนท์

ตารางที่ 4(10) สรุปผลกระทบสิ่งแวดล้อมจากโครงการอาคารชุดเคอเบ สเตจ เตปบูน อินเทอร์เน็ต ช่วงเปิดดำเนินการ
ของ บริษัท เว็ลเนสเสส ดีเวลลอปเม้นท์ จำกัด ตั้งอยู่ที่ถนนประชาชื่นสาย 2 แขวงบางซื่อ เขตบางซื่อ กรุงเทพมหานคร

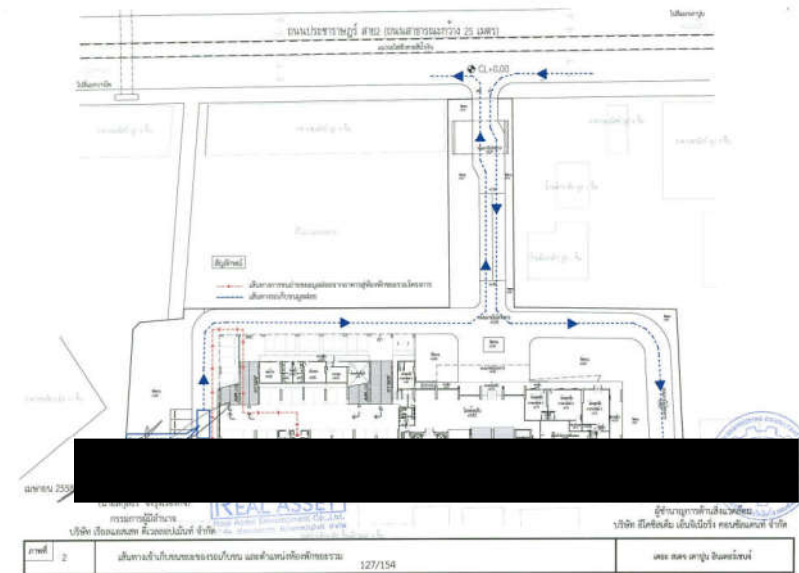
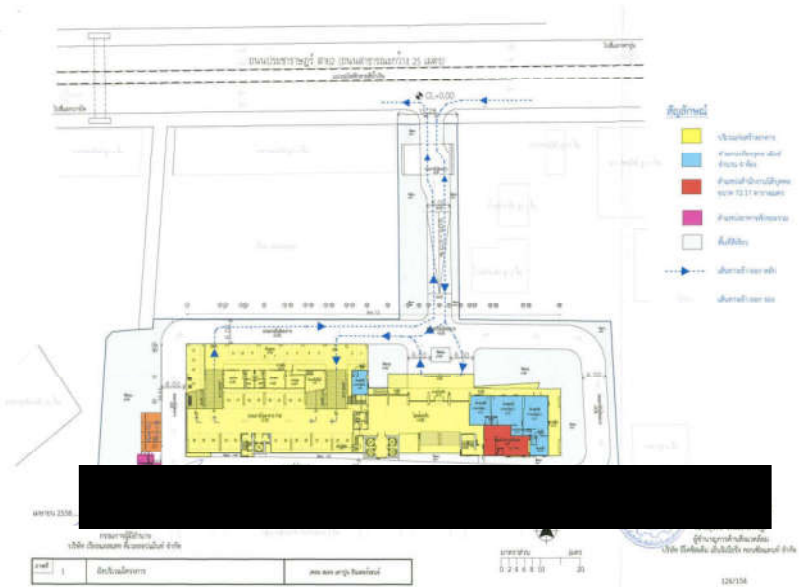
ผลการประเมินผลสัมฤทธิ์	ดัชนีชี้วัดรวม	วิธีการตรวจวัด	บทวิเคราะห์ตรวจวัด	ระยะเวลา/ความถี่	ผู้รับผิดชอบ
	- ประสิทธิภาพของเครื่องมือ	- ตรวจสอบประสิทธิภาพ และการดำเนินการแก้ไข	- บอกรับ	- เดือนละ 1 ครั้ง ตลอดระยะเวลา เกิดดำเนินการ	
10. ทัศนสภาพ	- การแลกเปลี่ยนเรียนรู้ - ความรู้เชิงลึก ของระดับในปวปว ตามแผนงานเชิงลึก - วิชาการของแผนงานของระดับ และความรู้ของระดับ	- ตรวจสอบการดำเนินงานตาม ๓๓ หน้าว่า ยังไม่เพียงพอ หรือสนใจใ้ พูด และพูดคุยกับระดับ - จัดตั้งกลุ่ม - จัดตั้งกลุ่ม - จัดตั้งกลุ่ม	- ศึกษา - ศึกษา - ศึกษา	- เดือนละ 1 ครั้ง - วันละ 1 ครั้ง - ปีละ 1 ครั้ง ตลอดช่วง ดำเนินการ	เจ้าภาพ, ทีมงานแผนงาน, ทีมงาน (การดำเนินงานเชิงลึก) หรือ นักวิชาการเฉพาะ

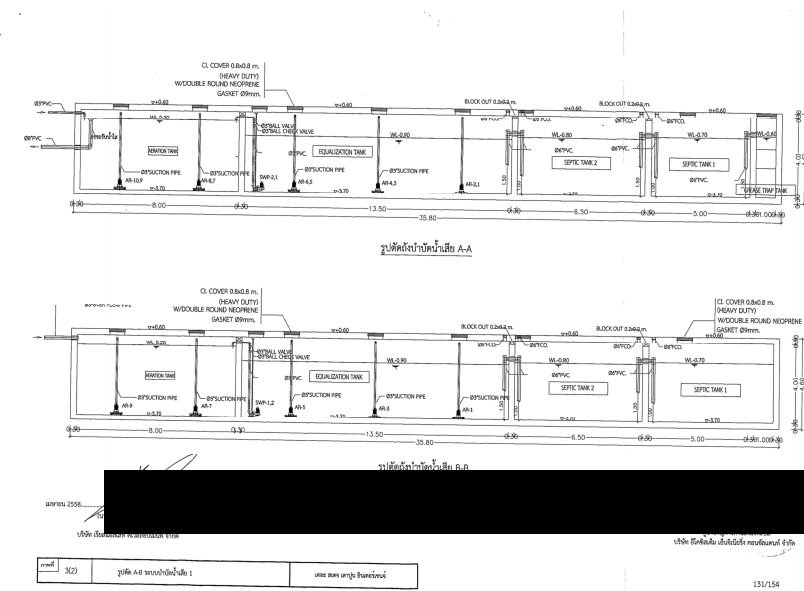
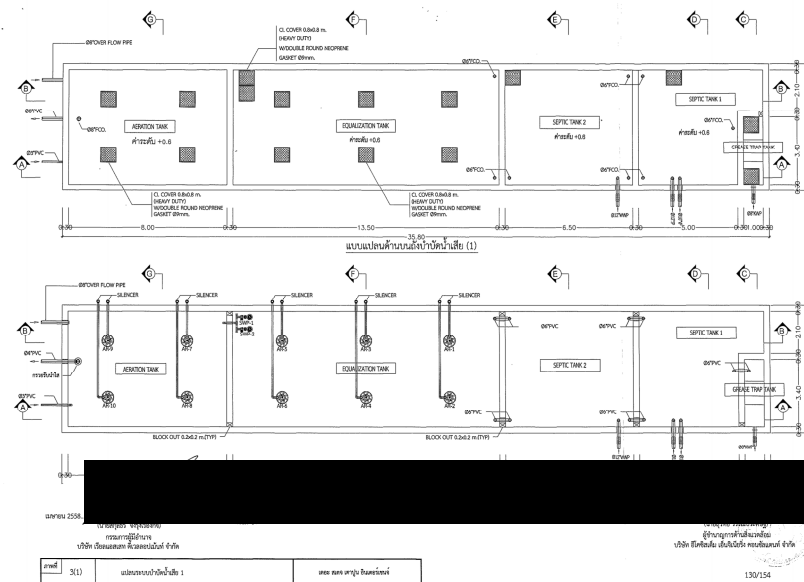
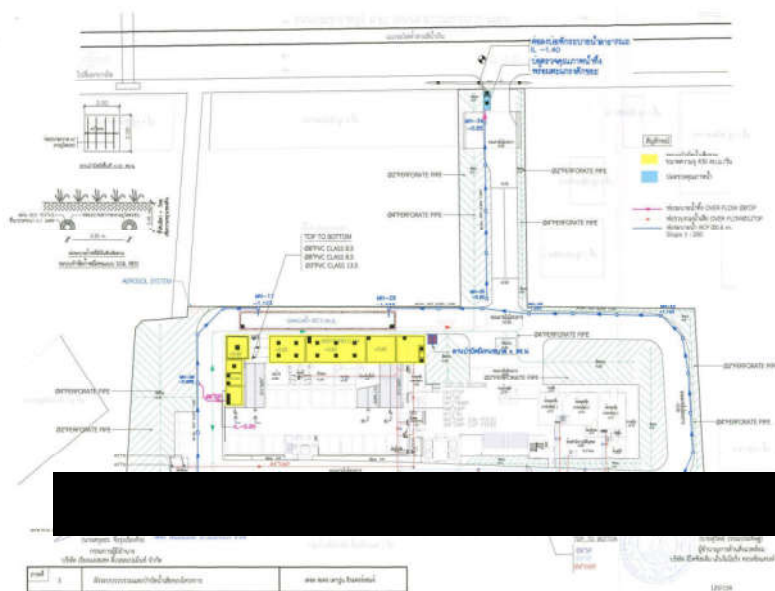
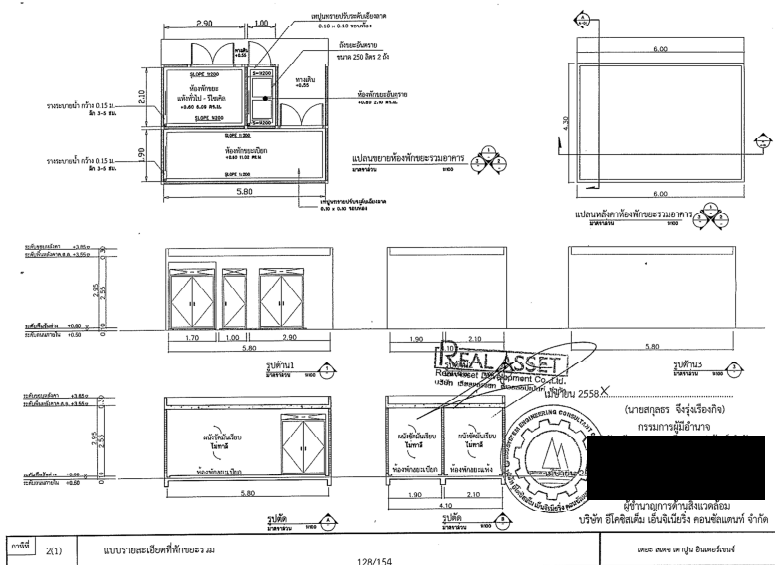
552 NALUM

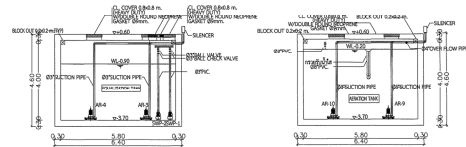
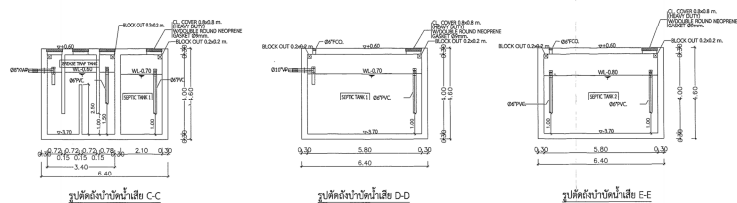
กรรมการผู้มีอำนาจ
บริษัท เวียตแนสเสก เทลคอมเพล็กซ์ จำกัด 125/154

ผู้ชำนาญการด้านสิ่งแวดล้อม
สเต็ม เข้มจิเบียง คอบซ์แลนาร์

ผู้ชำนาญการด้านสิ่งแวดล้อม
สเต็ม เข้มจิเบียง คอบซ์แลนาร์



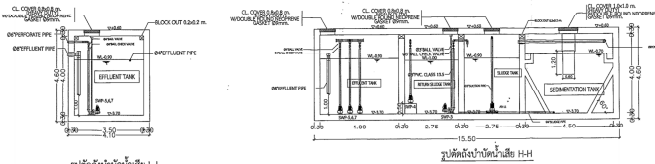




หมายเหตุ 2558. (1) งานก่อสร้าง ให้ดำเนินการตามแบบแปลนที่แนบมา (2) งานก่อสร้าง ให้ดำเนินการตามแบบแปลนที่แนบมา (3) งานก่อสร้าง ให้ดำเนินการตามแบบแปลนที่แนบมา

mmf	3(3)	แบบแปลนน้ำเสีย 1	แบบแปลนน้ำเสีย 1
-----	------	------------------	------------------

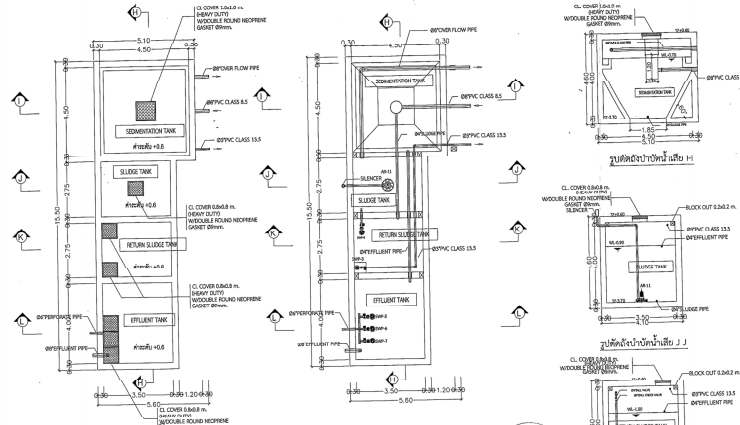
132/154



Description	Symbol	Place Installation	Qty	Specification	Motor	Speed	Operation Condition	Brand	Function Control
Equalization Pump	SWP-1	Equalization tank	2	Q = 20 cu.m/hr TDH = 8 m.	0.75 kW	3000 rpm	1	TSURUMI, FLVOT, SHIMADAI or eq.	Auto/manual by float switch & run dry protection alternate pump run by Timer every 4 hours.
Return sludge pump	SWP-3	Return sludge tank	2	Q = 20 cu.m/hr TDH = 8 m.	0.75 kW	3000 rpm	2	TSURUMI, FLVOT, SHIMADAI or eq.	Auto/manual by level switch and Timer to alternate run every 10 min.
Submersible Anerator for Equalization tank	AB-1, AB-2, AB-3, AB-4, AB-5, AB-6	Fryolux tank	6	Q = 50 cu.m/hr Oxygen supply = 18 kg/24hr. Max. Depth = 3 m.	3.7 kW	1500 rpm	6	TSURUMI, FLVOT, SHIMADAI or eq.	Auto/manual by level switch and Timer to alternate Anerator run every 4 hours. (Run 4 hours, Stop 4 hours)
Submersible Anerator for Aeration tank	AB-7, AB-8, AB-9, AB-10	Aeration tank	4	Q = 80 cu.m/hr Oxygen supply = 48 kg/24hr. Max. Depth = 3.5 m.	5.5 kW	1500 rpm	4	TSURUMI, FLVOT, SHIMADAI or eq.	Auto/manual by level switch and Timer to alternate Anerator run every 4 hours. (Run 4 hours, Stop 4 hours)
Submersible Anerator for Sludge tank	AB-11	Sludge tank	1	Q = 30 cu.m/hr Oxygen supply = 18 kg/24hr.	2.2 kW	3000 rpm	1	TSURUMI, FLVOT, SHIMADAI or eq.	Auto/manual by level switch and Timer to alternate Anerator run

mmf	3(3)	แบบแปลนน้ำเสีย 2 และรูปตัด H-H	แบบแปลนน้ำเสีย 2
-----	------	--------------------------------	------------------

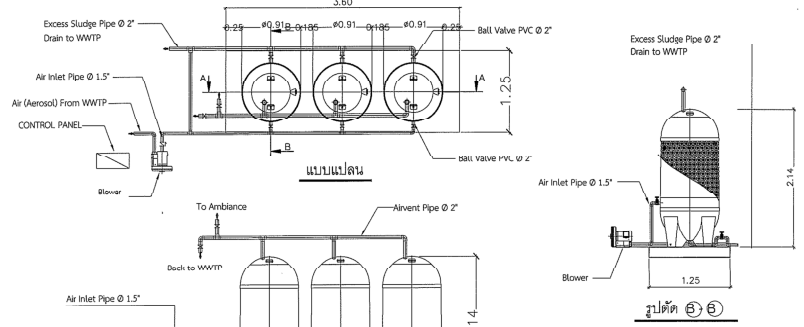
134/154



หมายเหตุ 2558. (1) งานก่อสร้าง ให้ดำเนินการตามแบบแปลนที่แนบมา (2) งานก่อสร้าง ให้ดำเนินการตามแบบแปลนที่แนบมา (3) งานก่อสร้าง ให้ดำเนินการตามแบบแปลนที่แนบมา

mmf	3(3)	แบบแปลนน้ำเสีย 3 และรูปตัด K-K	แบบแปลนน้ำเสีย 3
-----	------	--------------------------------	------------------

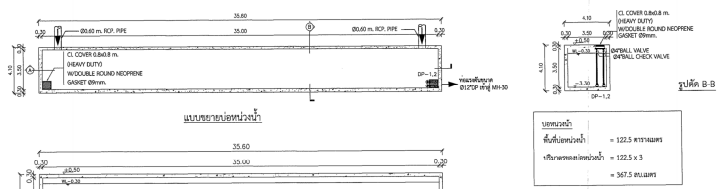
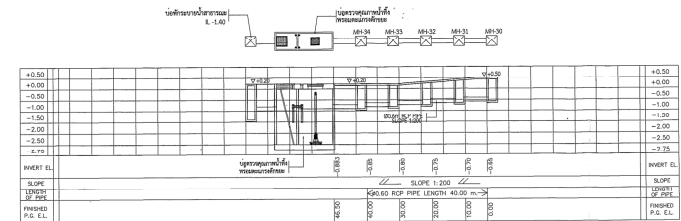
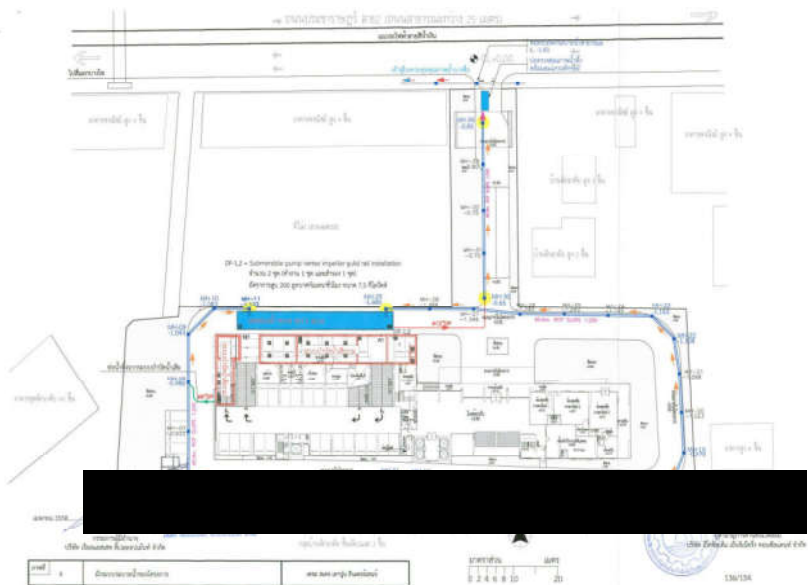
133/154



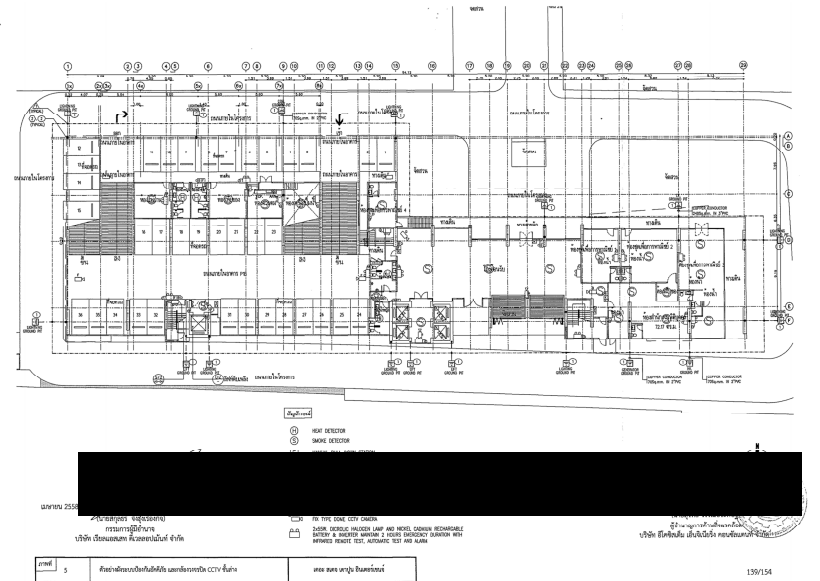
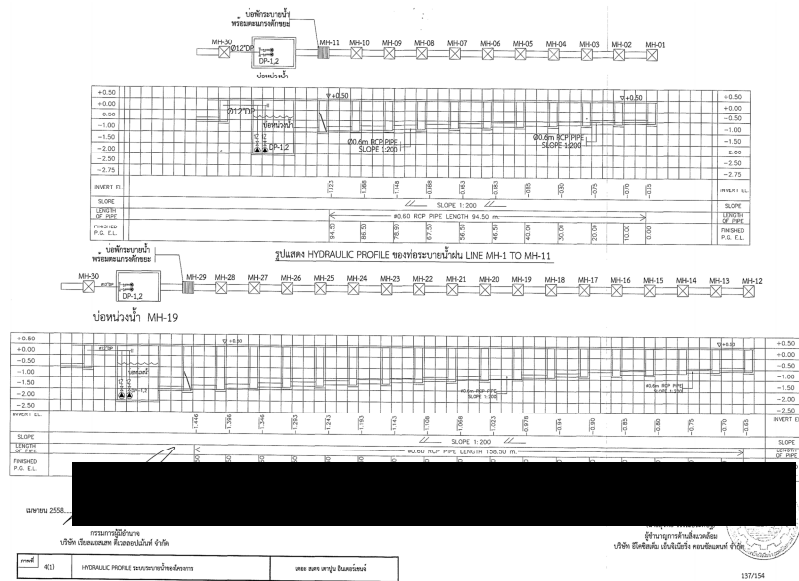
หมายเหตุ 2558. (1) งานก่อสร้าง ให้ดำเนินการตามแบบแปลนที่แนบมา (2) งานก่อสร้าง ให้ดำเนินการตามแบบแปลนที่แนบมา (3) งานก่อสร้าง ให้ดำเนินการตามแบบแปลนที่แนบมา

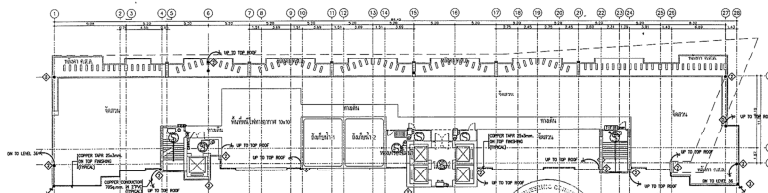
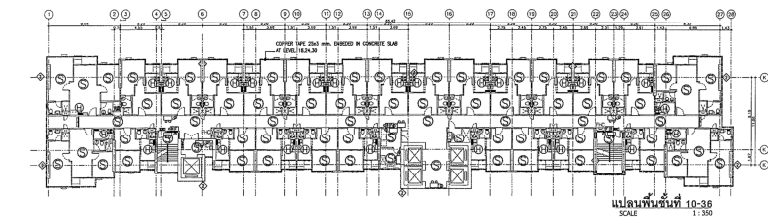
mmf	3(3)	แบบขยายระบบ AEROSOL	แบบขยายระบบ AEROSOL
-----	------	---------------------	---------------------

135/154



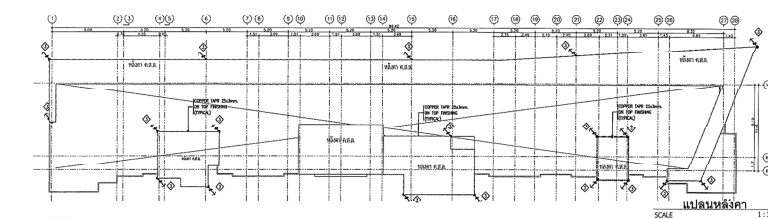
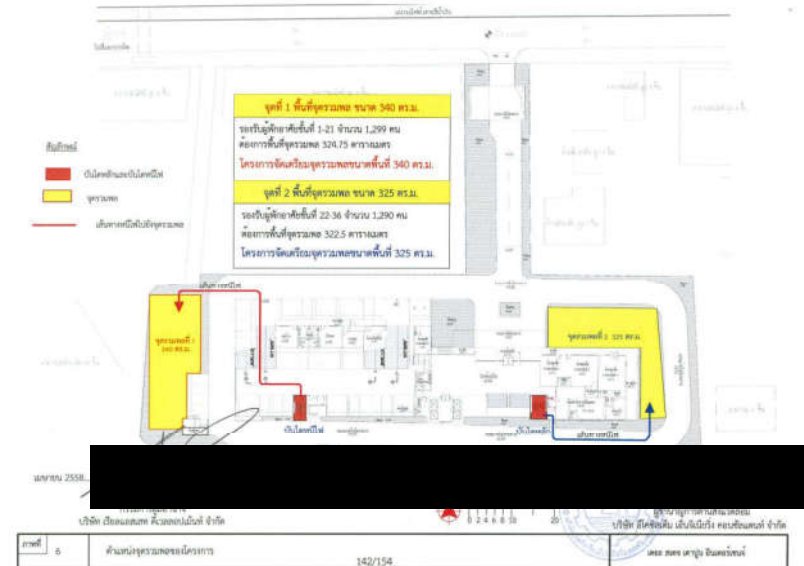
138/134	138/134
---------	---------





เมษายน 2558 (นายสุวิทย์ วรรณประทีพ) (นายสุวิทย์ วรรณประทีพ) ผู้ชำนาญการด้านวิศวกรรม
บริษัท เอ็มเอสเอสพี วิศวกรรมโยธา จำกัด บริษัท อีทีซีเอสเอ็ม เอ็นจิเนียริ่ง คอนสัลแตนท์ จำกัด

ภาพที่ 5(1)	ตัวอย่างการจัดระบบป้องกันอัคคีภัย และกล้องวงจรปิด CCTV ชั้นที่ 10-36 และภาพ ท.ก.1	140/154	คณะ สภประชาสุข วิศวกรรมโยธา
-------------	---	---------	-----------------------------



เมษายน 2558 (นายสุวิทย์ วรรณประทีพ) (นายสุวิทย์ วรรณประทีพ) ผู้ชำนาญการด้านวิศวกรรม
บริษัท เอ็มเอสเอสพี วิศวกรรมโยธา จำกัด บริษัท อีทีซีเอสเอ็ม เอ็นจิเนียริ่ง คอนสัลแตนท์ จำกัด

ภาพที่ 5(2)	ตัวอย่างการจัดระบบป้องกันอัคคีภัย และกล้องวงจรปิด CCTV ชั้นที่ 10-36 และภาพ ท.ก.1	141/154	คณะ สภประชาสุข วิศวกรรมโยธา
-------------	---	---------	-----------------------------

